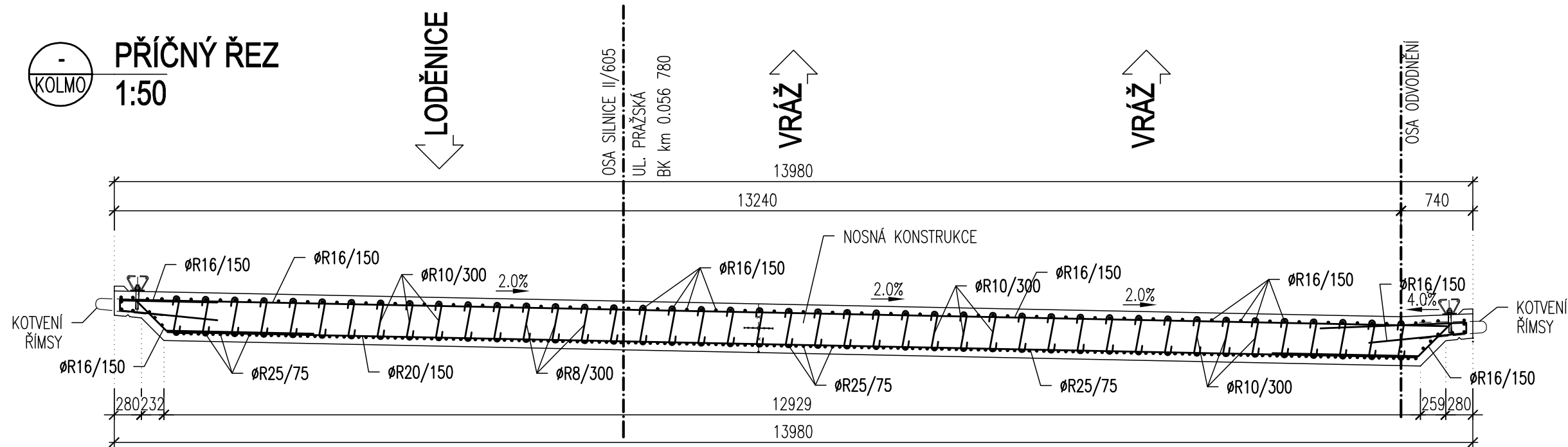


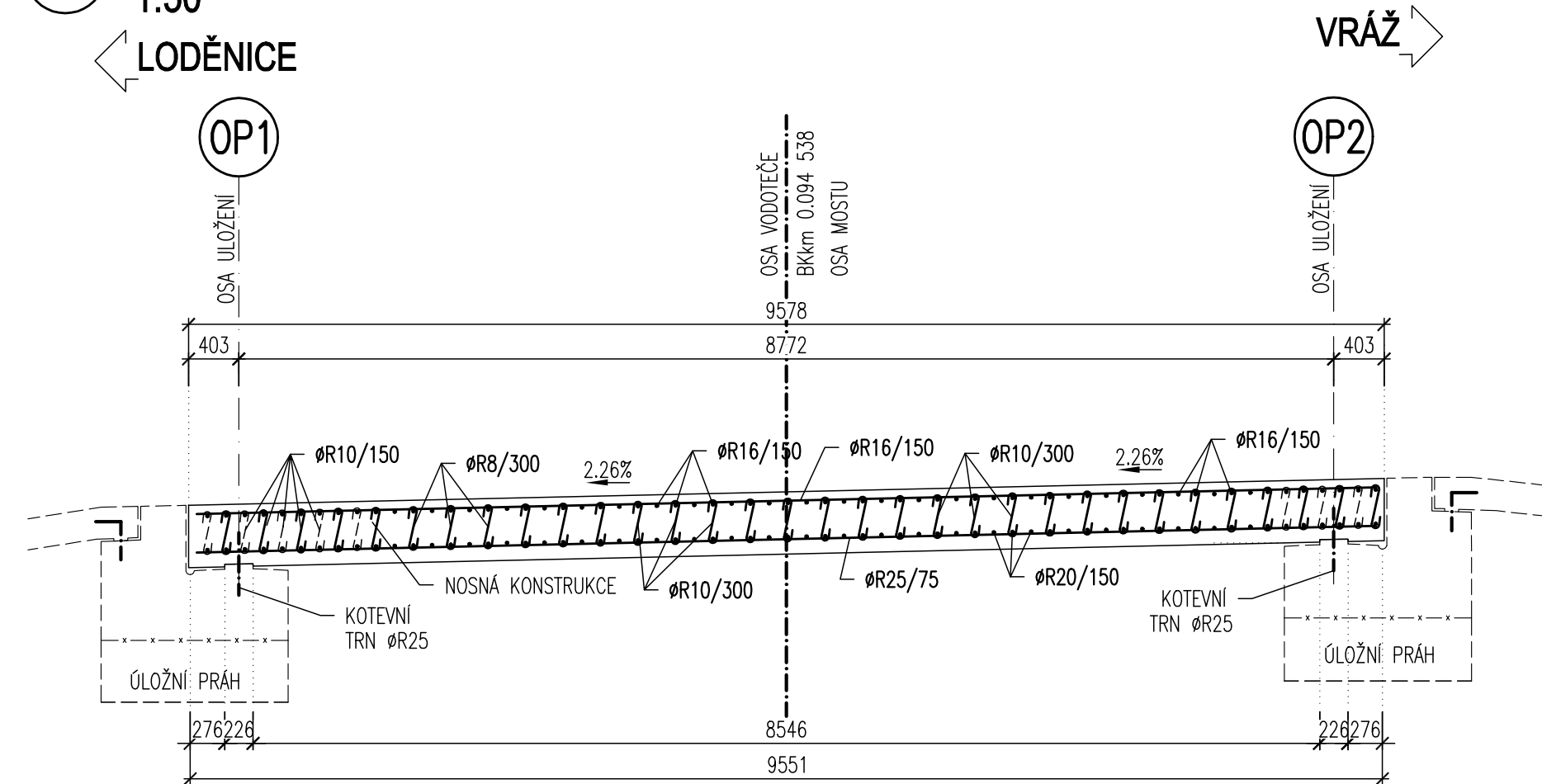
II/605 VRÁŽ, REKONSTRUKCE MOSTU EV.Č. 605-020

SCHÉMA BETONÁŘSKÉ VÝZTUŽE  
1:50

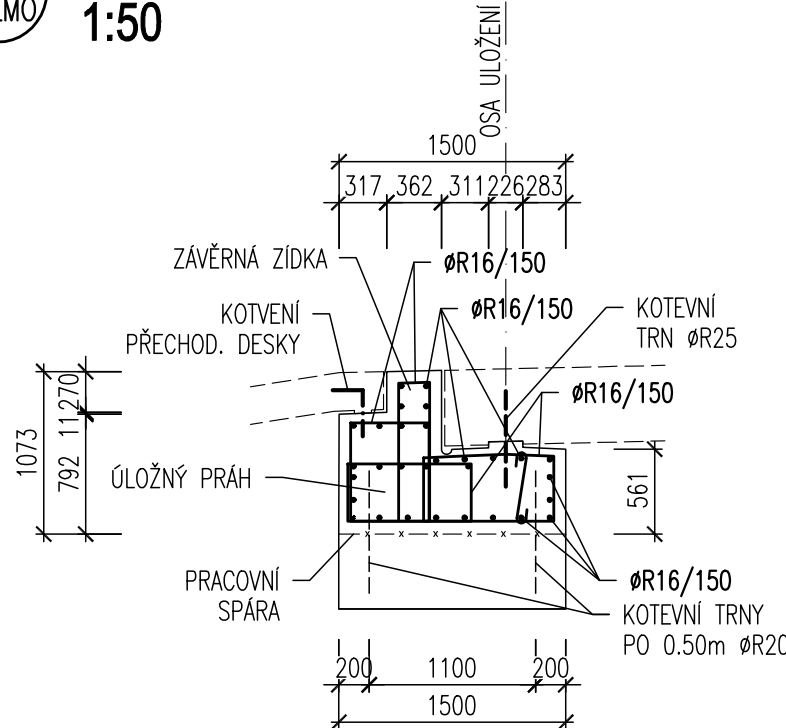
PŘÍČNÝ ŘEZ  
1:50



PODÉLNÝ ŘEZ  
1:50



ÚLOŽNÝ PRÁH A ZÁVĚRNÁ ZÍDKA  
1:50



POZNÁMKA:

- ORIENTACE OBJEKTU JE DLE ZVYKLOSTÍ STAVEB NA POZEMNÍCH KOMUNIKACÍCH
- SKUTEČNÉ ROZMĚRY VIZ VÝKRES TVARU KONKRÉTNÍ ČÁSTI
- PŘI BOURÁNÍ SE PŘEDPOKLÁDÁ, ŽE BUDE Z VĚTŠÍ ČÁSTI ZACHOVANÁ STÁVAJÍCÍ VÝZTUŽ OPĚR, KTERÁ ZABEZPEČÍ DOSTATEČNÉ NAPOJENÍ STARÉ A NOVÉ KONSTRUKCE
- V PŘÍPADĚ, ŽE BY SE NEZACHOVALA, BUDOU POUŽITY KOTEVNÍ TRNY ØR20 0.50m

Středočeský kraj

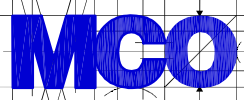


SCHÉMA BETONÁŘSKÉ VÝZTUŽE

C

2.3.8